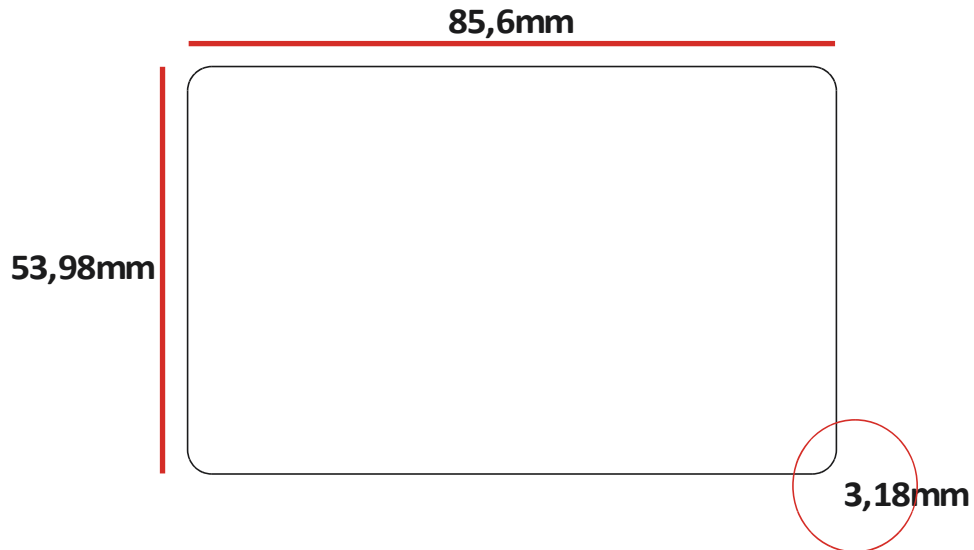
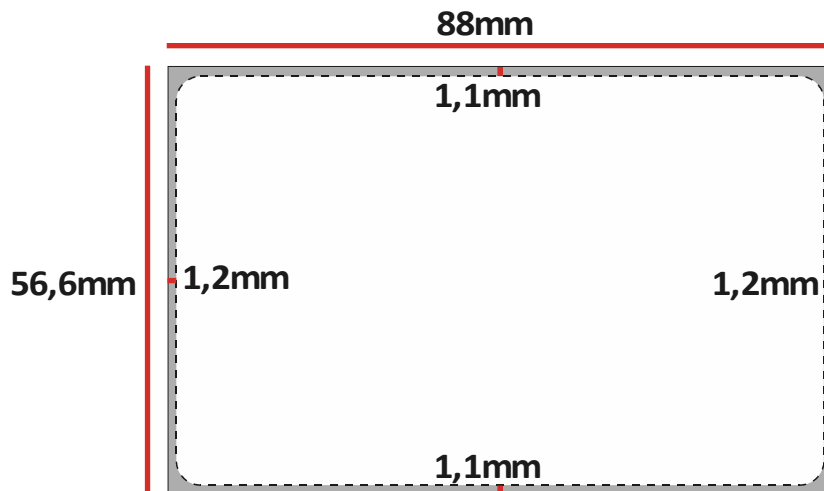


## Προδιαγραφές του δημιουργικού για εκτύπωση πλαστικών καρτών

Το τελικό σχήμα της κάρτας είναι 85,60mm × 53,98 mm και corner radius 3,18mm (ISO standard size).

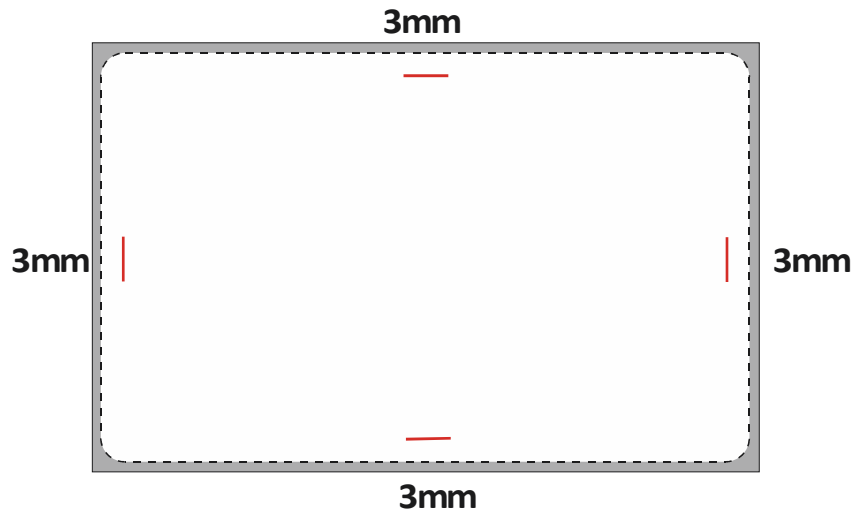


Το μέγεθος του δημιουργικού πρέπει να είναι 88mm × 56,6mm με ξάκρισμα 1,2mm από κάθε πλευρά στο μήκος (88mm) και ξάκρισμα 1,1 mm στο ύψος (56,6mm) από κάθε πλευρά.

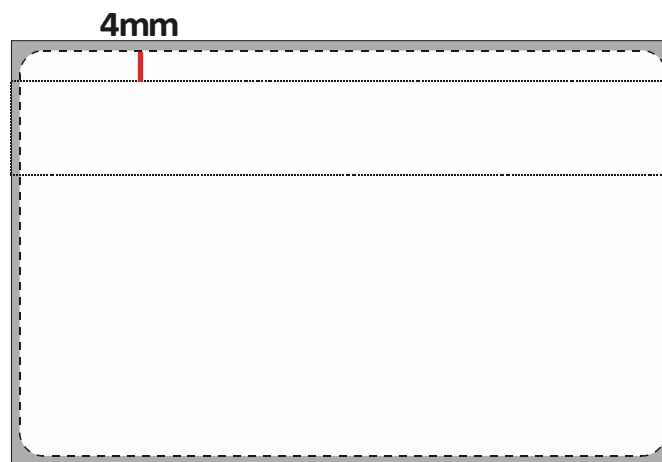


Στην τελική μακέτα δεν χρειάζονται σημάδια κοπής, το περίγραμμα του κοπτικού ή οτιδήποτε άλλο.

Περιγράμματα, πλαίσια, κείμενα και φωτογραφίες δεν πρέπει να τοποθετούνται σε απόσταση λιγότερη των 3mm από τις άκρες της κάρτας.



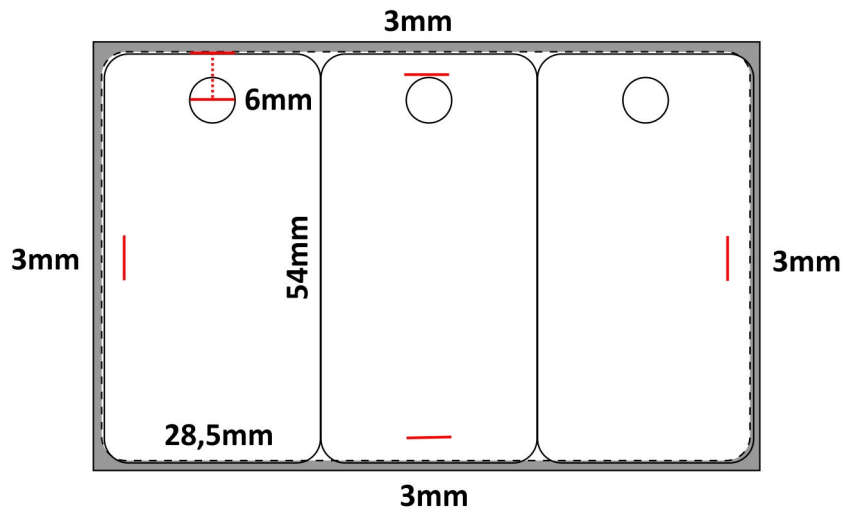
Σε περίπτωση που η κάρτα έχει μαγνητική ταινία το ύψος της είναι 12,5mm και βρίσκεται 4mm από την άκρη της κάρτας.



Για τις κάρτες μπρελόκ, ισχύουν οι ίδιες προδιαγραφές.

Το κάθε καρτάκι όταν αποσπάται από την κάρτα έχει σχήμα 28,5 mm x 54 mm. Η διάμετρος της τρύπας είναι 6 mm και το κέντρο της βρίσκεται 6 mm από το πάνω μέρος της κάρτας και στο κέντρο των 28,5 mm.

Δεν χρειάζεται να έχει λευκό εκεί που θα γίνει η τρύπα καθώς επίσης και καθόλου περιγράμματα στα σημεία που κόβεται η κάρτα.



Γραμματοσειρές που χρησιμοποιούνται σε φόντα μικρότερες από 6,5 στιγμές θα πρέπει να έχουν περίγραμμα (hairline) στο χρώμα της γραμματοσειράς.

Τα αρχεία που διαχειριζόμαστε είναι **PSD**, **EPS (CS5)**, **CDR (Version15)**, **Ai (CS5)** και χρειαζόμαστε ένα ανοιχτό αρχείο μαζί με τις γραμματοσειρές (PC) και ένα αρχείο **JPEG** ή **TIF** υψηλής ανάλυσης (**300dpi**) για έλεγχο του ανοιχτού αρχείου.

Για την εκτύπωση φωτογραφιών (ID cards) η ανάλυση τους πρέπει να είναι πάνω από **150 dpi**.